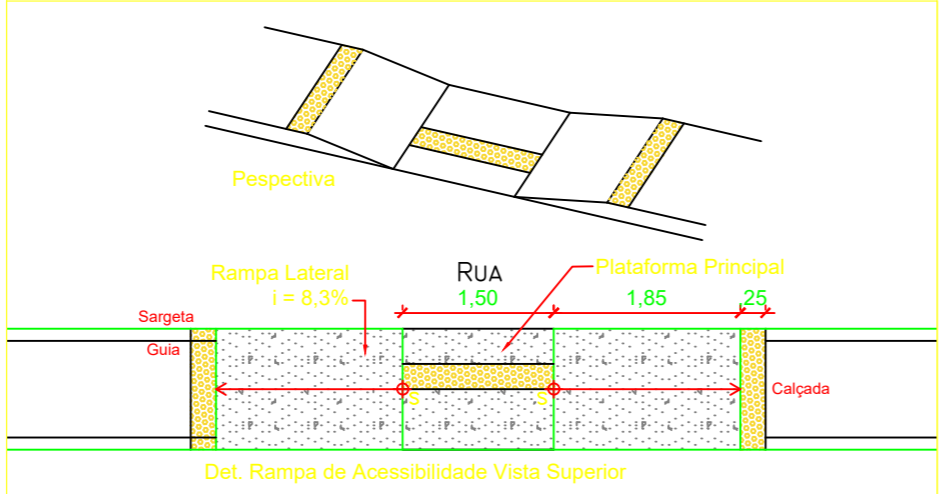
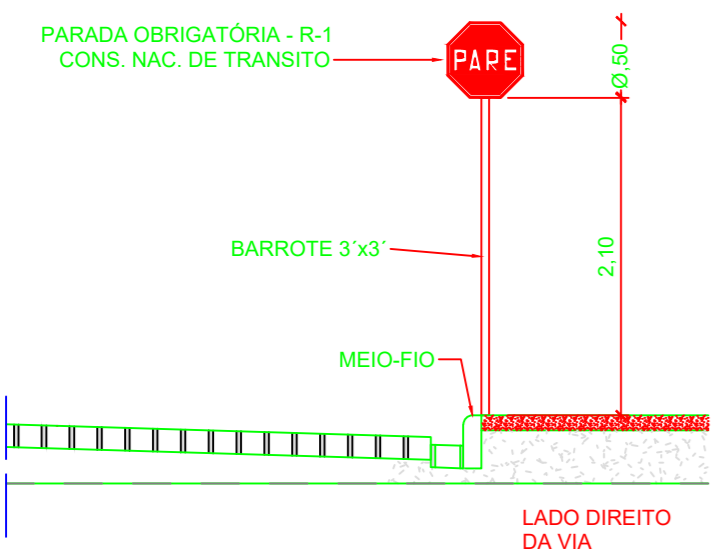
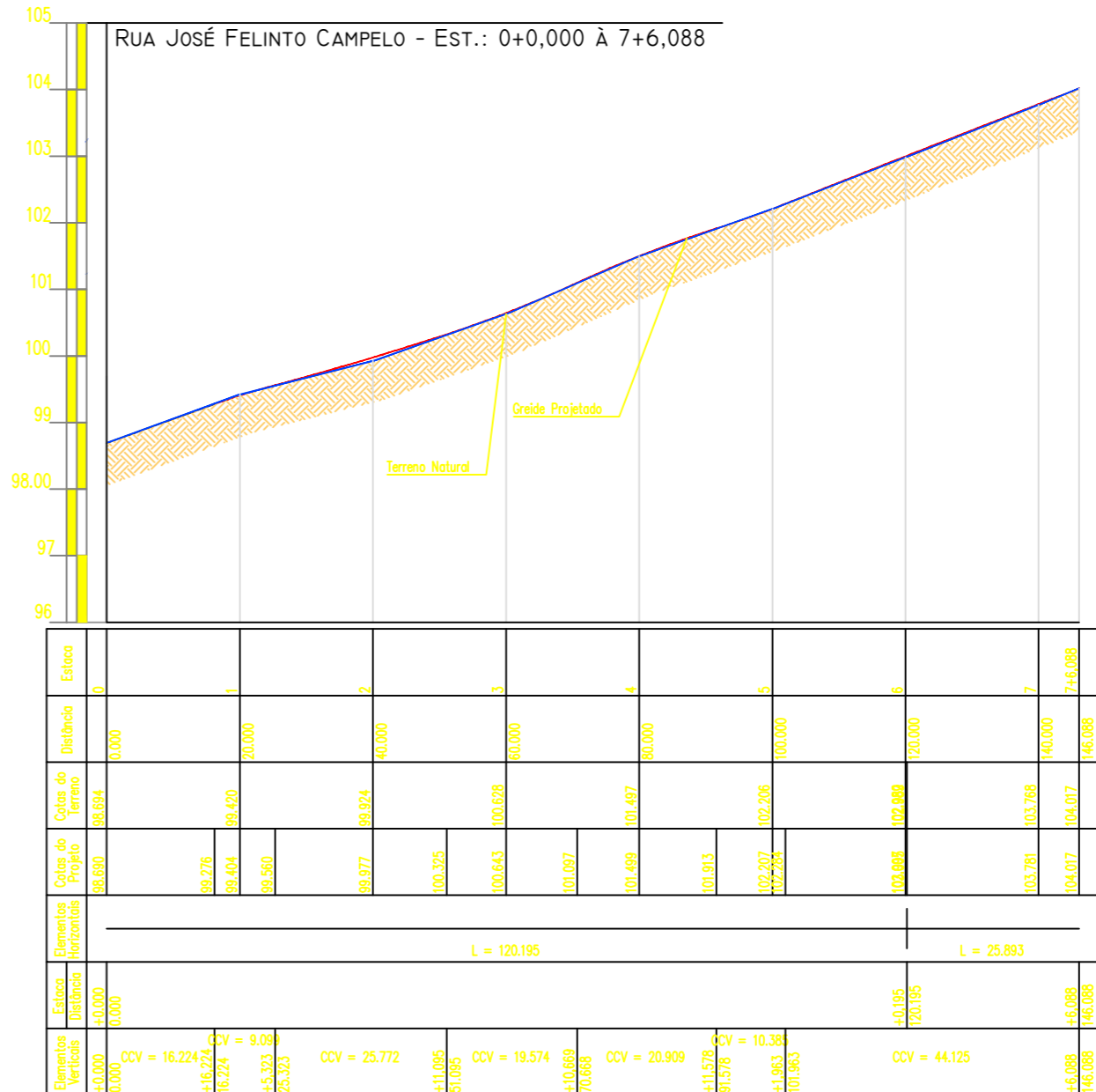


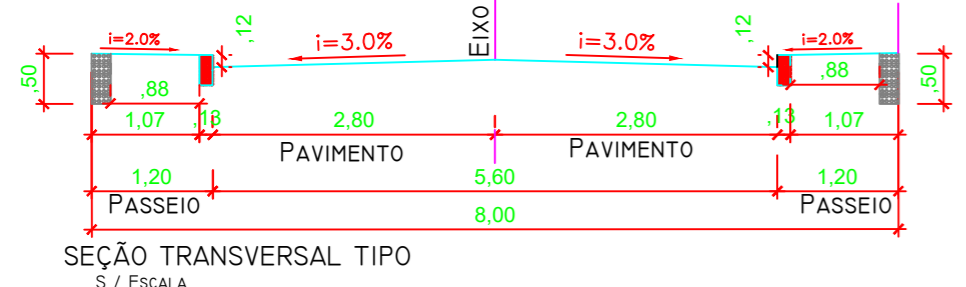
PLANTA BAIXA
ESC.: 1 / 400



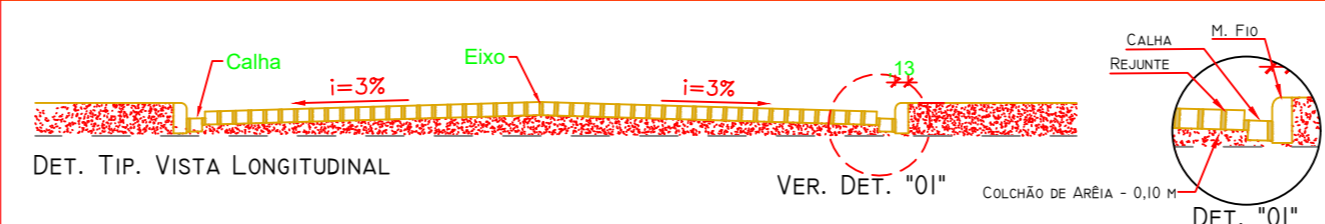
Rua José Felinto Campeolo
Est. 00 à 7+6.088
à Ser Pavimentada



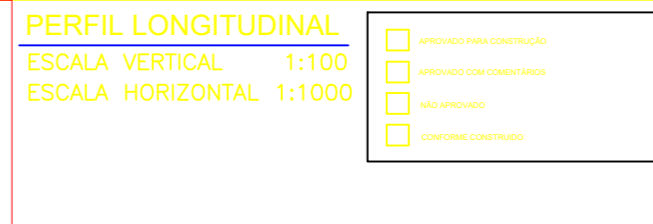
Det. Rampa de Acessibilidade Vista Superior



SEÇÃO TRANSVERSAL TIPO
S / ESCALA



DET. TIP. VISTA LONGITUDINAL



PERFIL LONGITUDINAL
ESCALA VERTICAL 1:100
ESCALA HORIZONTAL 1:1000

APROVADO SEM CONDIÇÕES
 APROVADO COM COMENTÁRIOS
 NÃO APROVADO
 CONFORME CONTEÚDO

LEGENDA

	VEREDA		PAVIMENTO		MANEIO		DESMARCO		UTILIDADE		BOCA DE LAGO		BOCA DE LAGO
	MEIO-FIO		REDE ELÉTRICA		REDE ELÉTRICA		REDE ELÉTRICA		UTILIDADE		BOCA DE LAGO		BOCA DE LAGO
	MEIO-FIO		REDE ELÉTRICA		REDE ELÉTRICA		REDE ELÉTRICA		UTILIDADE		BOCA DE LAGO		BOCA DE LAGO

PREFEITURA MUNICIPAL DE CAMPO REDONDO - RN
SECRETARIA DE OBRAS E URBANISMO

LOCAL: Zona Urbana
TRECHO: Rua José Felinto Campeolo

TÍTULO: LEVANTAMENTO PLANIALTIMÉTRICO
PROJETO, PAVIMENTAÇÃO COM PARALELEPÍPEDO, SINALIZAÇÃO VERTICAL.
PLANTA E PERFIL DA EST.: 00 À 7+6.088

LEVANT.: Consolida Engenharia
ESCALA: INDICADAS
DES.: Ido Aprigio
DATA: MAR. / 2021
PROJ.: Clarissa Dantas
FORMATO: A2 (594x420)
REV.: 0
FOLHA: 01/01

ESTE DOCUMENTO É DE PROPRIEDADE DA PREFEITURA MUNICIPAL DE CAMPO REDONDO-RN E NÃO PODE SER REPRODUZIDO OU USADO PARA QUALQUER FINALIDADE DIFERENTE DAQUELA PARA A QUAL ESTÁ SENDO FORNECIDO.